

L'importance de la co-construction

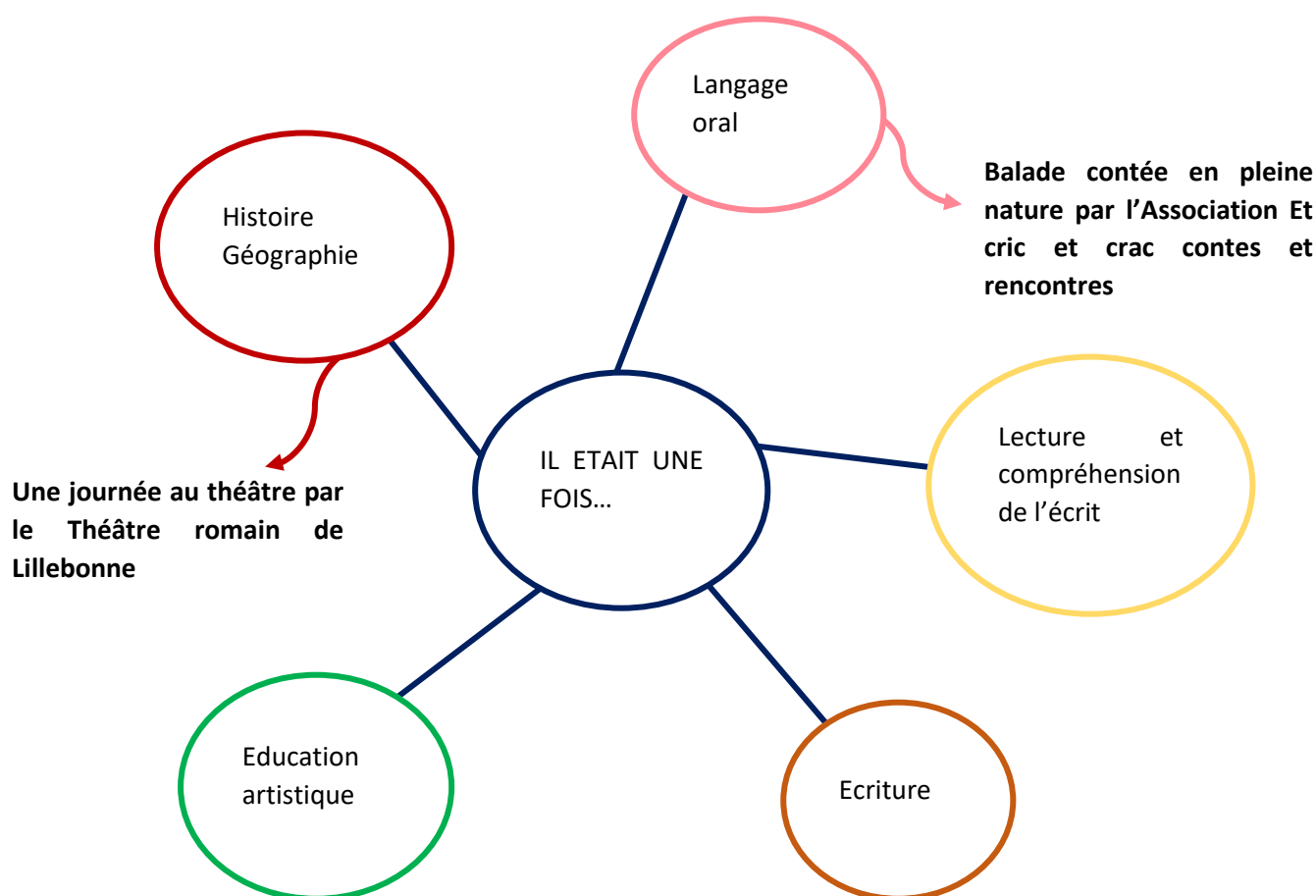
Les animations présentées dans ce guide sont issues des compétences, de l'expérience et des envies des animateurs et animatrices qui les proposent. N'hésitez pas toutefois à les contacter si vous souhaitez en savoir plus et discuter de vos envies. Certaines de ces animations peuvent être réfléchies différemment et adaptées, ajustées au mieux à votre projet. Pensez également à préciser que vous les contactez dans le cadre des parcours *Je Découvre Mon Parc* afin qu'ils et elles sachent que votre demande de devis sera attendue pour compléter votre dossier de candidature.

La force du réseau : la pluridisciplinarité

Notre réseau d'acteurs de l'éducation au territoire permet d'aborder une notion selon différents points de vue et approches. Voici un exemple de projet qui a su se saisir de cette force :

Projet « Il était une fois... » d'une enseignante de CM1/CM2 :

Ce projet s'inscrit dans mon projet de classe annuel : nous travaillerons sur les contes et légendes. Cela permettra aux élèves de développer leur imagination et d'enrichir leur vocabulaire. Nous mènerons en parallèle un travail sur la théâtralisation et la mise en scène.



Envie d'une animation qui n'est pas dans le catalogue ?

Les acteurs du réseau d'éducation au territoire proposent plus d'animations que celles présentées dans ce catalogue. Ces animations "hors catalogue" peuvent être mentionnées dans votre projet mais elles resteront à votre entière charge.

Descriptif des acteurs et de leurs animations

L'Association Animation Lecture Plaisir

Lecture plaisir ! Voici le maître mot de l'association Animation Lecture Plaisir, engagée depuis plus de 45 ans pour faire la promotion du livre et de la lecture publique et lutter contre l'illettrisme. Raconter des histoires à tous, tout petits et plus grands, en tous lieux, est le plaisir le plus important des animateurs d'Animation Lecture Plaisir !

Contact : animationlectureplaisir@gmail.com

Contes ou balades contées

Un conte illustre ou accompagne simplement une sortie ou une animation. Ou bien une randonnée ponctuée de contes (ruraux : forêt, Seine, paysages, haies...ou urbains). Les thématiques des contes peuvent être décidées en concertation avec l'enseignant afin qu'ils s'intègrent dans un projet pédagogique.



durée	1h à 1h30	lieu	Ecole ou lieu extérieur
période	Avril à octobre	contact	06 59 08 69 49

Animation lecture

Par des mises en scène d'albums sur des thématiques très variées à définir ensemble, les enfants sont invités à découvrir à la fois le patrimoine culturel de notre territoire et aussi de nouveaux horizons !



durée	1 heure	lieu	Ecole ou lieu extérieur
période	Toute l'année	contact	06 59 08 69 49

Atelier d'écriture ludique et créative

A partir d'un album, des jeux sont proposés pour se mettre en condition suivi d'une production d'un écrit faisant appel à l'imagination de chacun.

Pour terminer, une phase de lecture des textes pour ceux qui le veulent, par eux-mêmes, par un autre élève ou par l'animatrice.



durée	1h30	lieu	Ecole ou lieu extérieur
période	Toute l'année	contact	06 59 08 69 49

Thématiques abordées régulièrement lors de ces animations : la nature, les arbres, la forêt, les petites bêtes, la mare, l'eau, les abeilles, les saisons, le jardin ...

Les vagabond.es de l'énergie

Les Vagabond.es de l'énergie est une association d'éducation et de sensibilisation à la transition énergétique. Historiquement dédiée à des voyages d'étude sur l'énergie à travers le monde, l'association se concentre depuis 2018 sur son activité de transmission, en gardant au cœur de son ADN l'ouverture et la curiosité, mais aussi la lutte contre les inégalités et la solidarité en général.

Basée sur la région Rouennaise, les vagabonds ont des attaches dans l'Eure et le Calvados, et c'est dans ces 3 départements que l'association déploie ses interventions auprès du grand public comme du public scolaire.

Mail réservations : clement@vagabondsenergie.org Site internet : www.vagabondsenergie.org

L'énergie dans mon école

Une animation pour rappeler les principaux enjeux liés à la transition énergétique à l'aide d'une fresque murale construite collectivement suivi d'un travail exploratoire sur tous les postes de consommation d'énergie liés à l'école : chauffage, lumière, cuisson des repas, appareils électriques, moyens de transports, etc. Bien que pouvant fonctionner sur une animation courte, l'enquête ne pourra être complète que sur un cycle de plusieurs interventions.



durée	Une demi-journée ou plus	lieu	Dans l'école
période	Toute l'année	contact	06 80 92 43 43

Le tour du monde de l'énergie

Une animation pour partager l'aventure vécue d'un grand voyage sans avion à travers un témoignage. Puis évaluation collective de nos différents moyens de transport (pollution, vitesse, confort, coût, plaisir, nécessité, etc). L'animateur témoignera de son expérience de vagabond de l'énergie sur ses choix en matière de déplacement, à l'aide la carte du monde et du tracé de son voyage. Enfin, un exercice d'imagination en binôme permettra aux élèves d'imaginer leur propre voyage vers une destination lointaine, sans prendre l'avion, comme l'ont fait les vagabond.es.



durée	Une demi-journée	lieu	Dans l'école
période	Toute l'année	contact	06 80 92 43 43

Je cuisine avec l'énergie solaire

Après une introduction en classe, les élèves effectuent plusieurs « missions » par groupe de 3, allant d'atelier en atelier pour découvrir le four sous toutes ses coutures. La préparation de la pâte et la cuisson des cookies sont opérées de manière collective, et la séance se termine en dégustation. En cas de mauvais temps, la cuisson n'est pas possible, mais la séance reste pratiquement identique. Et une dégustation de gourmandises solaires est tout de même assurée à la fin !



durée	Une demi-journée	lieu	Dans l'école
période	Mars-juin	contact	06 80 92 43 43

Attention : pour des raisons d'optimisation du matériel déplacé, cette animation se commande à la journée en prévoyant le passage de 2 classes, une le matin et une l'après-midi.

L'Abbaye de Jumièges – Site et musée départemental

L'abbaye de Jumièges est entre Rouen et Le Havre, près de la Seine. Une abbaye est un établissement religieux destiné à la vie communautaire des moines ou moniales. C'est un des plus anciens monastères d'Occident. Beaucoup d'historiens l'étudient pour mieux comprendre l'histoire de la Normandie et de la France depuis le VIIe siècle. Au XIXe siècle, on l'a appelé « la plus belle ruine de France ». Aujourd'hui l'abbaye accueille des expositions d'art contemporain. Mail réservations : musees.departementaux@seinemaritime.fr Site internet : <http://www.abbayedejumieges.fr>

Visite atelier : calligraphie médiévale

A partir de reproductions de manuscrits médiévaux réalisés à l'Abbaye, les élèves s'initient à la calligraphie gothique : présentation du travail des moines copistes, des instruments et supports de l'écriture. Découverte de l'écriture à la plume, consignes de maintien, traçage des lettres. Ecriture de son prénom en calligraphie gothique sur papier parchemin.



durée	1h30	lieu	Abbaye de Jumièges
période	Toute l'année	contact	02 35 37 24 02

Visite atelier : enluminure médiévale

A partir de reproductions de manuscrits médiévaux réalisés à l'Abbaye, les élèves s'initient à la calligraphie gothique : présentation du travail des moines copistes, des instruments et supports de l'écriture. Consignes, puis énumération des différentes étapes pour la réalisation d'une lettrine ornée, qui sera réalisée et mise en couleurs sur papier parchemin.



durée	1h30	lieu	Abbaye de Jumièges
période	Toute l'année	contact	02 35 37 24 02

Visite découverte du monument et de son architecture avec « Jumièges 3D »

Visite commentée par un guide avec quatre temps d'arrêts pour découvrir le site grâce à des reconstitutions.



durée	1h	lieu	Abbaye de Jumièges
période	Toute l'année	contact	02 35 37 24 02

Apprenti sculpteur

Chapiteaux, corniches, modillons, gargouilles et autres sont dissimulés dans l'architecture du monument. Les enfants réalisent à leur tour leur petit personnage ou animal en argile en s'inspirant des maîtres médiévaux.

durée	1h	lieu	Abbaye de Jumièges
période	Toute l'année	contact	02 35 37 24 02

**NOUVEAU
THÈME**

Sandrine pèrègrine au fil de l'histoire

Sandrine pèrègrine est une entreprise créée par Sandrine Laurent guide conférencière du patrimoine spécialisée dans l'accès à la culture de tous. Grâce aux pédagogies sensorielles, à l'esprit du jeu, aux visites décalées, Sandrine invite le public à devenir acteur de sa propre visite.

Mél. sandrineperegrine@gmail.com site internet : www.sandrineperegrine.com

Visites sensibles

Partir à la découverte des patrimoines d'un village en utilisant ses sens, son corps, en faisant appel à son imaginaire et ses émotions pour offrir à l'enfant une immersion totale dans l'environnement habité et développer sa curiosité pour l'architecture et l'histoire locale.

Prolongement possible avec une 2ème séance. Entre les 2 séances, prêt d'une maison à missions et de ses 32 cartes. L'objectif étant de faire réaliser ces missions d'observation au sein du village, hors temps scolaire. Puis nous nous revoyons pour parler des trouvailles et prolonger les découvertes patrimoniales et architecturales.



durée	Demi-journée	lieu	La Mailleraye sur Seine, Caudebec en Caux, Villequier, Routot, Yvetot, Duclair, Bardouville, Quillebeuf, La Bouille, Etreville, Bourneville Pour d'autres communes demande à prévoir 2 mois à l'avance minimum.
période		contact	06 61 72 53 69

Jeu de pistes

Arsène Lupin a encore frappé, il a déjoué tous nos systèmes de surveillance et s'est emparé de la statue de Notre Dame de Barrey-va. A vous de la retrouver.

Une manière ludique de découvrir le patrimoine d'une cité médiévale tout en abordant des notions du programme. En jouant, en observant l'architecture, l'enfant s'ancre, mémorise et s'approprie son environnement proche.



durée	Demi-journée	lieu	Rives-en-Seine (Caudebec-en-Caux)
période	Toute l'année	contact	06 61 72 53 69

Chasses aux trésors

Chasse aux curiosités

Caudebec, la tête en l'air est une chasse aux curiosités pour observer le patrimoine d'une manière ludique. Cette animation mêle jeux d'observation et défis photos. Qui réussira à retrouver les détails photographiques et les poissons disséminés dans la ville ?

Matériel à prévoir : un appareil photo par équipe de 4-5 enfants

Les énigmes de Sandrine pérégrine

Une chasse au trésor est une manière ludique de découvrir le patrimoine. Grâce aux énigmes proposées les enfants découvrent cette cité médiévale tout en abordant les notions du programme. En jouant, en observant l'architecture, l'enfant s'ancre, mémorise et s'approprie son environnement proche.



durée	Demi-journée	lieu	Rives-en-Seine (Caudebec-en-Caux)
période	Toute l'année	contact	06 61 72 53 69

NOUVEAUTÉ

Visite théâtralisée

Perrine, jeune chapelière du 16ème siècle vous mènera à la découverte de la perle du Val-de-Seine et de ses bijoux architecturaux.

La visite théâtralisée permet de revivre l'histoire de manière ludique et insolite, d'aborder la vie quotidienne et les événements historiques d'une période.



durée	Demi-journée	lieu	Rives-en-Seine (Caudebec-en-Caux)
période	Toute l'année	contact	06 61 72 53 69

NOUVEAUTÉ

Randonn'écriture

Lors d'une randonn'écriture, on observe, on joue avec les mots, on griffonne, on imagine, on s'évade. On profite de l'instant présent pour révéler sa créativité. L'approche ludique et sensible permet à chacun de s'exprimer et de se sentir valorisé.



durée	Demi-journée	lieu	Villequier Heurteauville Yvetot (quartier gare ou manoir du Fay) Marais du Trait Villequier (Seine ou bois) Etangs de Pont Audemer Pour d'autres communes demande à prévoir 2 mois à l'avance minimum.
période	Toute l'année	contact	06 61 72 53 69

Balade contée

Des histoires animées, au chaud, en plein air, le jour ou le soir, pour faire rêver. Des histoires pour petites et grandes oreilles, des histoires pour transmettre une tradition orale, universelle qui parfois nous font réfléchir, parfois nous font rêver. Une balade contée c'est découvrir des histoires en marchant, donner l'envie de lire et s'évader. Avec ma galerie de personnages et de créatures dans mon panier, je vous mènerai à la découverte de nos villages, du patrimoine local, bâti ou naturel.



durée	1h30 à 2h	lieu	En extérieur ou intérieur
période	Toute l'année	contact	06 61 72 53 69

Hemalocega

Hemalocega est une petite entreprise de conférences guidées qui propose des visites pédagogiques aux approches diversifiées et notamment sensorielles sur l'histoire de Pont-Audemer et ses environs adaptées aux enfants.

Mail réservations : magalipepin27@gmail.com Tél : 06 98 25 11 41

Visite de la ville de Pont-Audemer sur le thème de l'eau

La visite évoque l'histoire des anciennes activités humaines autour de la Risle et de ses canaux : le port, les échaudes, les lavandières, les latrines... Elle fait appel aux différents sens au moyen de supports pédagogiques à voir, à toucher et à sentir.

durée	1h	lieu	Circuit dans Pont-Audemer
période	Toute l'année	contact	06 98 25 11 41



Visite de la ville de Pont-Audemer : histoire de la ville

La visite présente la ville d'une manière générale à travers ses ruelles médiévales et ses canaux : l'origine, l'architecture, les tanneries, les échoppes...

durée	1h	lieu	Circuit dans Pont-Audemer
période	Toute l'année	contact	06 98 25 11 41



Visite de Corneville-sur-Risle

Au cours d'une promenade de 2 km, les élèves découvrent un village riche en patrimoine couvrant la période du haut Moyen Age au XIXe siècle. La visite débute avec l'histoire de la puissante abbaye qui a façonné le paysage géopolitique cornevillais. Puis, les élèves découvrent le passé industriel et terminent par la visite du célèbre carillon hébergé dans l'établissement « Les cloches de Corneville »

durée	1h20	lieu	Circuit dans Corneville-sur-Risle
période	Toute l'année	contact	06 98 25 11 41



Le théâtre romain de Lillebonne – Site et musée départemental et le musée archéologique Juliobona

Juliobona était une grande ville, localisée près de la Seine. Son histoire et les objets retrouvés montrent que c'était une ville puissante et riche. Le théâtre romain est un exemple de l'Antiquité. Il y avait des jeux et des spectacles pour les habitants. Le théâtre a été redécouvert au XVIIIe siècle. Depuis le XIXe siècle, les archéologues continuent de l'étudier.
Site internet du théâtre : www.theatrelillebonne.fr Site internet du musée : <https://musee-juliobona.fr>
Mail pour les réservations : musees.departementaux@seinemaritime.fr

Atelier théâtre

Un atelier durant lequel les élèves et leurs accompagnateurs deviennent de véritables citoyens romains. Par petits groupes ils doivent préparer et jouer une courte représentation théâtralisée d'un mythe romain tiré au sort.

durée	1h30	lieu	Lillebonne, théâtre romain
période	Toute l'année	contact	02 32 65 20 00



Une journée au théâtre romain de Lillebonne et au musée Juliobona ou dans la ville antique

Un parcours sur une journée avec une visite couplée du théâtre antique et du musée Juliobona ou de la ville antique, suivie de deux ateliers réalisation de masques et théâtre.

durée	Journée Visite : 1h Ateliers : 2 x 1h30	lieu	Lillebonne, théâtre romain
période	Toute l'année	contact	02 32 65 20 00



La semaine du goût au théâtre antique

À l'occasion de la semaine du goût, le théâtre romain vous invite à découvrir comment les Gallo-Romains se nourrissaient à travers des ateliers thématiques spécialement créés pour l'occasion.

durée	1h	lieu	Lillebonne, théâtre romain
période	Toute l'année	contact	02 32 65 20 00

Alternative Archéologique

Le patrimoine, notamment le patrimoine archéologique, représente le passé commun d'un territoire et, parce que sa connaissance et sa compréhension mènent à sa préservation, elles se doivent d'être partagées par tous. Créée en janvier 2014, l'Association Alternative Archéologique a pour mission principale de développer des actions de valorisation, de médiation et de formation, afin de permettre à chacun de s'approprier cette richesse culturelle.

Site internet : www.alternative-archeologique.fr

Mail : alterarcho@gmail.com

BiodiverCité

Que mangeaient nos ancêtres ? Quand le mouton a-t-il été domestiqué ? Dans quel environnement naturel vivaient nos ancêtres ? Cet atelier permet d'aborder les grandes phases d'évolution de la biodiversité de manière ludique afin de répondre à toutes ces questions (et bien d'autres !) sur l'origine de nos aliments et l'utilité des animaux pour les hommes à travers les siècles.



durée	1h30	lieu	Dans l'école (communes d'Hénouville, St Martin de Boscherville, Canteleu, Quevillon, La Bouille, Caumont)
période	Toute l'année	contact	06 17 76 69 22

L'arbre chuchoteur

L'arbre chuchoteur est une entreprise d'animations culturelles et natures créée par Lize Marfil. L'arbre chuchoteur propose des bains de forêt et des ateliers de découverte des plantes qui nous entourent et des secrets couleurs qui s'y cachent. Les animations s'inscrivent dans une démarche créative, ludique et scientifique.

Mail : larbrechuchoteur@gmail.com Tél : 06.15.93.11.61

Du végétal au pigment

Une animation pour comprendre les différentes étapes de fabrication d'une couleur depuis l'encre, puis la laque jusqu'au pigment à partir d'une plante (sèche ou fraîche selon la saison). Découverte du processus chimique à l'œuvre dans ces transformations. Manipulation d'instruments de mesure et de broyage...Selon la saison et la durée de l'animation, une balade récolte et découverte des plantes peut se vivre aux alentours de l'école. L'animation s'achève par une création à partir des couleurs fabriquées.



durée	Demi-journée ou journée	ou	lieu	Ecole et alentours pour récolte plantes selon les saisons
période	Toute l'année		contact	06 15 93 11 61

Bain de forêt

Se reconnecter à soi, aux autres et à la forêt lors d'une marche tranquille et immersive ponctuée d'invitations à vivre des expériences créatives, ludiques et sensorielles dans la forêt.

Remarque : Dans les forêts domaniales, il est nécessaire de prévenir l'Office National des Forêts du jour prévu de votre sortie.



durée	Demi-journée ou journée	ou	lieu	Forêts du Parc naturel régional
période	Toute l'année		contact	06 15 93 11 61

Le livre pauvre (couleur végétale)

Réalisation d'un livre pauvre avec les couleurs de la nature et les mots poétiques des enfants. Fabrication d'encres ou de peintures à partir de pigments naturels. Le livre pauvre est inspiré des manuscrits enluminés du poète René Char et développé par le critique littéraire et poète Daniel Leuwers.



durée	Demi-journée		lieu	Ecole
période	Toute l'année		contact	06 15 93 11 61

La teinture naturelle

Une animation pour découvrir les plantes tinctoriales locales. Initiation à une technique de nouage, pliage, réserve sur tissu appelée shibori/tie dye. Cuisson des tissus mordancés dans des bains de plantes. Fabrication de supports, appelés Kakemonos, pour suspendre notre œuvre.

durée	Demi-journée	lieu	Ecole
période	Toute l'année	contact	06 15 93 11 61



Balade contée en pleine nature

Une balade douce, une histoire et un moment d'échange/débat autour des préjugés.

Mme Crochefeuille, descendante viking, vit seule en harmonie avec la nature. Dans le village normand voisin les habitants nourrissent de curieuses histoires, des fables incongrues à son propos.

durée	Demi-journée	lieu	En extérieur
période	Toute l'année	contact	06 15 93 11 61



**NOUVELLE
HISTOIRE**

Balade contée aux lanternes

Une balade nocturne, qui suit le fil d'une histoire. Une première étape d'une demi-journée de fabrication de nos lanternes avec essentiellement des objets de récupération et/ou des objets de la nature et dans un second temps, en fin d'après-midi ou soirée (horaire selon la saison), la balade aux lanternes d'une durée d'une heure.

durée	Demi-journée + sortie nocturne	lieu	Ecole et alentours
période	Mi octobre à mi mars	contact	06 15 93 11 61



Fascinantes araignées

Une approche ludique, sensible et scientifique. Une animation pour aller à la rencontre des araignées et découvrir leurs formidables talents. Mieux connaître cette petite bête et son cycle de vie. Un temps d'observation, d'identification agrémenté par des histoires d'araignées.

Animation adaptée selon la tranche d'âge

durée	Demi-journée	lieu	En extérieur
période	Avril à octobre	contact	06 15 93 11 61



Association Et cric et crac contes et rencontres

Et cric et crac contes et rencontres est une association seinomarine composée de 7 conteuses et d'un musicien qui se réunissent autour du plaisir de partager des contes.

<https://etcricetcrac.wordpress.com/> Tél : 06.61.33.27.97 mail : contes.et.rencontres76@gmail.com
Tél : 06.58.76.04.67

Balade contée en pleine nature

Les conteuses et enseignants repèrent le parcours d'une balade qui sera ponctuée de contes, légendes et chants issus du patrimoine de la littérature orale, avec ou sans l'accompagnement d'un musicien.

durée	1h30	lieu	Communes du Parc des circonscriptions d'Yvetot et Canteleu.
période	Toute l'année	contact	06 58 76 04 67 06 61 33 27 97



Panier de contes

Dans l'école ou dans la classe, nous racontons des contes et légendes issus du répertoire de la littérature orale, agrémentés de chants traditionnels, accompagnés ou non d'un musicien.

Thématiques liées à l'environnement et la transition écologique.

durée	1h30	lieu	Communes du Parc des circonscriptions d'Yvetot et Canteleu.
période	Toute l'année	contact	06 58 76 04 67 06 61 33 27 97

Jardins de l'abbaye Saint-Georges à Saint-Martin de Boscherville

Dans le jardin de l'abbaye de Saint-Georges, un beau jardin a été refait comme au XVII^e siècle. Une abbaye est un établissement religieux destiné à la vie communautaire des moines ou moniales. Dans les jardins il y a un potager, un verger, des plantes pour la cuisine et les soins, et un labyrinthe. Les jardins sont inspirés des jardins européens avec des allées et des formes géométriques. Depuis les terrasses du jardin, on peut observer la vallée de la Seine et ses marais. On peut aussi visiter la chapelle, la salle capitulaire et la grande église abbatiale. L'abbaye est l'un des bâtiments les plus importants de Normandie du XII^e siècle.

www.jardinsdelabbayesaintgeorges.fr mail réservations : musees.departementaux@seinemaritime.fr

Je jardine au potager

Une animation pour apprendre à utiliser les outils du jardinier, à préparer un sol, à connaître les différents semis, le repiquage, les associations de légumes, la gestion de l'eau et le compostage.

durée	1h30	lieu	Jardins de l'abbaye Saint-Georges à Saint Martin de Boscherville
période	Avril à mai	contact	02 35 32 10 82



Visite jardins et alimentation du Moyen Âge à nos jours

Nécessité et rôle d'un jardin monastique, découverte des plantes du Moyen Âge à nos jours, leur utilité.

durée	1h	lieu	Jardins de l'abbaye Saint-Georges à Saint Martin de Boscherville
période	Avril à mai	contact	02 35 32 10 82



Lettrines enluminées

Après la découverte des plantes du jardin, les jeunes découvrent les propriétés colorantes de certaines plantes et utilisent des encres végétales pour réaliser leur propre lettrine.

durée	1h30	lieu	Jardins de l'abbaye Saint-Georges à Saint Martin de Boscherville
période	Avril à mai	contact	02 35 32 10 82

Balade sensorielle au jardin

Parcours sensoriel, balade odorante, dégustation, manipulation, repère dans l'espace, apprendre à écouter. Utiliser le dessin, reconnaître par la vue et l'odorat les plantes médicinales et aromatiques.

durée	1h30	lieu	Jardins de l'abbaye Saint-Georges à Saint Martin de Boscherville
période	mai à octobre	contact	02 35 32 10 82

L'association C.H.E.N.E

L'association CHENE (Centre d'Hébergement et d'Etude de la Nature et de l'Environnement) agit depuis 1980 pour le respect et la défense de la faune et de la flore sauvages. Elle s'est fixée 2 objectifs : L'éducation avec son Pôle Nature et ses animateurs (le musée de la nature est ouvert toute l'année et accueil de nombreux scolaires) et la sauvegarde avec son centre de Sauvegarde et ses soigneurs.

serviceanimation@associationchene.com

www.associationchene.com

Traces et indices

Afin de protéger la nature, encore faut-il connaître celle qui nous entoure. A l'aide de mimes, de livrets de détermination, de fiches activités et de reproduction d'empreintes dans de la résine, les enfants apprennent les principales traces laissées par les animaux de notre région et découvrent leur comportement. En bonus, ils repartent avec une empreinte moulée dans de l'argile

durée	Demi-journée	lieu	A l'école, au CHENE ou Forêt du Trait Maulévrier
période	Toute l'année	contact	02 35 96 06 54 choix 2



Le festin des mammifères

Proies/prédateurs sont des notions intéressantes mais qu'en est-il vraiment quand on ajoute plusieurs animaux ? Quand les régimes alimentaires se complexifient et que les chaînes deviennent des pyramides, les élèves découvrent un nouveau visage de la faune sauvage.

durée	Demi-journée	lieu	A l'école, au CHENE ou Forêt du Trait Maulévrier
période	Toute l'année	contact	02 35 96 06 54 choix 2



Oiseaux de nos contrées

Une animation pour partir à la découverte du monde des oiseaux. Les différentes plumes, les différents nids et régimes alimentaires. La technique du vol.

durée	Demi-journée	lieu	A l'école, au CHENE ou Forêt du Trait Maulévrier
période	Toute l'année	contact	02 35 96 06 54 choix 2



Cousin de la forêt

Nombreux sont les animaux qui nous entourent. Répartis en espèces, les apprentis scientifiques pourront leur trouver des points communs afin de les regrouper ensemble et en apprendre plus sur leurs incroyables capacités liées à leur environnement

durée	Demi-journée	lieu	A l'école, au CHENE ou Forêt du Trait Maulévrier
période	Toute l'année	contact	02 35 96 06 54 choix 2

Espace naturel sensible de la Tourbière d'Heurteauville

L'Espace naturel sensible de la Tourbière d'Heurteauville abrite des paysages et une biodiversité exceptionnelle. Le Département de Seine-Maritime qui en est le propriétaire et le gestionnaire a installé plusieurs sentiers d'interprétation pour une immersion en pleine nature. Une animatrice nature vous guide à la découverte des espèces locales et de leurs modes de vie.

Mail réservation : ens@seinemaritime.fr

Animation Nature

Découverte d'une zone humide, pêche dans la mare, identification de la faune et de la flore, découverte des oiseaux... De nombreuses thématiques d'animation vous sont proposées pour découvrir le site exceptionnel de la Tourbière d'Heurteauville. A préciser lors de la réservation.

durée	2h	lieu	Espace naturel sensible de la Tourbière d'Heurteauville
période	Printemps, été, automne	contact	02 32 81 68 70

La Maison de l'Estuaire

(Réserve Naturelle Nationale de l'Estuaire de Seine)

La Maison de l'Estuaire est une association créée en 1992, qui allie le rôle de médiateur entre les différents acteurs de l'estuaire de la Seine et celui de gestionnaire de la réserve naturelle nationale de l'estuaire. Elle possède un service animation pour faire découvrir le territoire de l'estuaire et plus particulièrement ses milieux naturels, sa faune et sa flore.

Communication@maisondelestuaire.org

www.maisondelestuaire.net

A la découverte d'une mare d'eau saumâtre

Une animation pour découvrir la faune spécifique d'une mare saumâtre (eau légèrement salée) de l'estuaire de Seine. Pêcher, observer et identifier les animaux, comprendre leurs cycles de vie et la notion de chaîne alimentaire. Les observations de terrain (demi-journée) peuvent être complétées par des ateliers en salle (demi-journée)

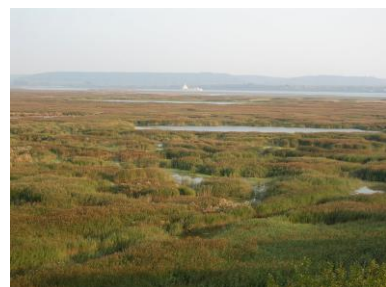
durée	1 à 2 demi-journées	lieu	Sandouville
période	Toute l'année	contact	02 35 24 80 01



Roselières et vasières de l'estuaire

Une animation sur les paysages de l'estuaire, leur évolution, la faune et la flore des roselières (étendues de roseaux) et des vasières. Les observations de terrain (demi-journée) peuvent être complétées par des observations en salle (demi-journée)

durée	1 à 2 demi-journées	lieu	Sandouville
période	Toute l'année	contact	02 35 24 80 01



Les oiseaux et la migration

Une animation pour apprendre à observer les oiseaux vivant sur le littoral, comprendre les enjeux de la migration, découvrir les trajets parcourus et prendre conscience des dangers auxquels les oiseaux sont confrontés. Les observations de terrain (demi-journée) peuvent être complétées par des observations en salle (demi-journée)

durée	1 à 2 demi-journées	lieu	Maison de l'Estuaire
période	Toute l'année	contact	02 35 24 80 01



Le marais du Hode : entre patrimoine historique et naturel

Une animation sur l'histoire de l'estuaire, son évolution, et sa riche biodiversité protégée.

durée	Demi-journée	lieu	Marais du Hode Saint Vigor d'Ymonville
période	Toute l'année	contact	02 35 24 80 01



Le royaume de la Cigogne blanche

Projet réparti sur 4 séances

Construit autour de la découverte de la vie de la Cigogne blanche, une espèce emblématique du marais de l'estuaire de la Seine, ce projet s'inscrit dans la durée et permet un travail pédagogique approfondi avec la classe.

durée	4 demi-journées ou journées	lieu	
période	Entre janvier et juin	contact	02 35 24 80 01



Classe Estuaire

Projet réparti sur 4 séances

Ce projet vise à faire découvrir les multiples facettes de l'estuaire de la Seine, dans lequel se côtoient et se mêlent activités humaines et espaces naturels protégés.

durée	4 demi-journées ou journées	lieu	
période	Tout au long de l'année scolaire	contact	02 35 24 80 01



Maison Vacquerie – Musée Victor Hugo – Site et musée départemental

Le musée est installé dans l'ancienne maison de Charles-Isidore Vacquerie, un armateur du Havre. Son fils, Charles Vacquerie, a épousé Léopoldine, la fille de Victor Hugo. Ils sont morts dans un naufrage en 1843. Victor Hugo est un écrivain et poète français du XIXe siècle. C'est une figure majeure du romantisme en France, engagée dans la politique et la défense des droits de l'Homme. Auguste Vacquerie, le deuxième fils des Vacquerie, était un grand admirateur de Victor Hugo. Il l'a rencontré à Paris et est resté ami avec lui. Le musée montre les liens entre les familles Vacquerie et Hugo.

Site internet : www.museevictorhugo.fr

mail réservations : musees.departementaux@seinemaritime.fr

Visite du musée Victor Hugo + atelier « Dessiner à la manière de Victor Hugo »

Après l'étude des dessins de Victor Hugo présents au musée, les élèves expérimentent à leur tour la technique du lavis et jouent avec les ombres et les lumières de leurs dessins.



durée	1h30	lieu	Maison Vacquerie Musée Victor Hugo Villequier
période	Toute l'année	contact	02 35 56 78 31

Visite du musée Victor Hugo + atelier « Calligraphie »

De nombreuses correspondances ont été entretenues entre les membres de la famille Vacquerie et les membres de la famille Hugo. L'écriture est donc très présente dans la maison. Aux élèves de s'essayer à la calligraphie pour copier quelques vers de Victor Hugo.



durée	1h30	lieu	Maison Vacquerie Musée Victor Hugo Villequier
période	Toute l'année	contact	02 35 56 78 31

Victor Hugo, raconte-nous ton histoire !

Visite contée sur l'histoire de la vie de Victor Hugo et de sa famille. Accompagnés par un médiateur du Département, les élèves parcourent le musée tout en écoutant Victor Hugo leur raconter l'histoire de sa vie et celle de ses proches. L'occasion de mobiliser le langage dans toutes ses dimensions.

durée	1h	lieu	Maison Vacquerie Musée Victor Hugo Villequier
période	Toute l'année	contact	02 35 56 78 31

NOUVEAUTÉ

Victor contée « La mer »

À travers une visite contée, le médiateur raconte aux enfants l'exil de Victor Hugo et l'invention d'une histoire autour de la pieuvre. Les enfants sont invités à découvrir d'autres récits en lien avec cet animal.

durée	1h	lieu	Maison Vacquerie Musée Victor Hugo Villequier
période	Toute l'année	contact	02 35 56 78 31



**NOUVEAU
THÈME**

Le musée Alfred Canel

Le musée est abrité dans une belle maison bourgeoise léguée à la ville de Pont-Audemer par l'humaniste républicain Alfred Canel (1803 – 1879). Les bibliothèques de cette demeure présentent un fonds ancien très important de 20 000 ouvrages du XVe au XIXe siècle, dont une forte proportion concerne la Normandie. Le premier étage s'ouvre sur une grande galerie où se côtoient des collections de beaux-arts, d'archéologie, de sciences naturelles et d'industrie. Une extension contemporaine sur deux étages offre un espace de découverte pour des expositions temporaires qui alternent présentation d'œuvres d'artistes contemporains et expositions à caractère patrimonial et historique.

magali.pepin@ville-pont-audemer.fr
musee.canel@ville-pont-audemer.fr

<http://www.ville-pont-audemer.fr/culture/musee-alfred-canel.php>

Les animaux domestiques et le musée

Une visite commentée du musée pour observer les animaux domestiques représentés sur les œuvres peintes du XIXe et XXe siècle exposées. La visite s'appuie sur la perception esthétique des enfants et leur description des œuvres.

durée	1h	lieu	Musée Alfred Canel, Pont Audemer
période	Toute l'année	contact	02 35 56 84 81



Outils préhistoriques

Une visite commentée pour découvrir les outils préhistoriques des deux grandes périodes : le paléolithique et le néolithique. Les outils issus de la collection du musée permettent une approche par le toucher. La visite s'achève par une projection montrant une démonstration de débitage d'un burin dièdre. Cette visite donne des éléments de compréhension sur la vie de nos ancêtres, permet de distinguer les grandes périodes et d'utiliser un vocabulaire spécifique.

durée	1h	lieu	Musée Alfred Canel, Pont Audemer
période	Toute l'année	contact	02 35 56 84 81



A la découverte de véritables herbiers de botanistes normands du XIXème et du XXème siècle

Une visite commentée pour découvrir le musée et plus particulièrement ses collections d'herbiers collectés par des naturalistes normands. Les enfants seront ensuite invités à manipuler des presses à hercier et pourront les emprunter dans leur école pour réaliser leurs propres planches d'hercier.

durée	1h	lieu	Musée Alfred Canel, Pont Audemer
période	Toute l'année	contact	02 35 56 84 81



MuséoSeine, le musée de la Seine Normande

MuséoSeine, le musée de la Seine normande, présente l'histoire de la Basse-Seine, de ses hommes et de ses paysages. A partir d'une importante scénographie, de nombreux objets d'époques, bateaux, images d'archives et maquettes, MuséoSeine nous raconte la vie quotidienne des habitants depuis l'antiquité, le mascaret, les loisirs en Seine, la navigation, la pêche...

museoseine@cauxseine.fr

www.museoseine.fr

La Seine, hier aujourd'hui et demain

D'où vient l'eau de la Seine et jusqu'où va-t-elle ? Le fleuve a-t-il toujours ressemblé à celui que nous connaissons aujourd'hui ? Pourquoi la pêche professionnelle a-t-elle disparu ? Quel avenir pour demain ? Quelles faune et flore aperçoit-on sur les bords et dans le fleuve ? La qualité de l'eau s'améliore-t-elle ?... Autant de questions qui seront soulevées lors de la visite. Les élèves réalisent ensuite des petites œuvres d'art avec des matériaux naturels.



durée	1h30	lieu	Caudebec en Caux
période	Février à novembre	contact	02 35 95 90 13

Les métiers d'hier et d'aujourd'hui

À travers les collections du musée, les élèves découvrent les métiers d'hier et d'aujourd'hui en relation avec le fleuve (marins pêcheurs, pilotes et chapeliers...). C'est l'occasion de comprendre les conditions de travail et les évolutions de ces professions. Ils doivent ensuite se glisser dans la peau d'un travailleur du passé en écrivant à leurs proches, une carte postale expliquant leur métier.



durée	1h30	lieu	Caudebec en Caux
période	Février à novembre	contact	02 35 95 90 13

Randonnée, à la découverte de l'estuaire de la Seine

Les 4 km du parcours permettent d'explorer les trésors du fleuve en commençant par un panorama de Caudebec-en-Caux et des boucles du fleuve, en passant par la découverte des chapelles Barre-y-va, de la Grotte de l'Ermitte ou encore du pilotage de Seine. Cette visite guidée permet aux enfants d'associer histoire locale et plaisir de la marche.



durée	1h30	lieu	Caudebec en Caux
période	Février à novembre	contact	02 35 95 90 13

Pissenlit et compagnie

"Pissenlit & Cie » est une entreprise d'animations natures créée et animée par Marie Ménard Duval. Passionnée des plantes, Marie anime des balades découvertes de plantes sauvages comestibles et des ateliers de cuisine sauvage. Elle intervient dans et autour des écoles afin de sensibiliser les enfants aux plantes sauvages, aux productions locales et à la faune qui les entourent.

pissenlitetcompagnie@laposte.net 06 89 69 77 50

L'herbier de mon école

Une animation pour découvrir les plantes sauvages qui entourent l'école, les déterminer en jouant puis fabriquer un herbier afin de les conserver et de s'y familiariser.

durée	3h	lieu	en classe ou autour de l'école
période	Avril à octobre	contact	06 89 69 77 50



Cuisine des plantes sauvages

Une animation pour découvrir les plantes sauvages comestibles présentes autour de l'école. Les enfants vont d'abord les découvrir à l'aide de leurs sens puis les identifier et les cueillir, puis ils passeront en cuisine pour concocter de savoureux plats au goût très nature.

durée	3h	lieu	Autour de l'école + salle avec cuisine proche de l'école
période	Avril à octobre	contact	06 89 69 77 50



Des légumes et des saisons

Une animation pour découvrir les différents légumes de saison, à travers une histoire animée, des activités sensorielles (kim odeur, touché, goût) et la préparation et dégustation d'une soupe.

durée	2h30	lieu	Ecole
période	Toute l'année	contact	06 89 69 77 50



Découverte des plantes par les sens

Une balade pour découvrir les plantes qui nous entourent à travers différentes activités sensorielles. L'odorat, la vue, le toucher et le goût seront sollicités pour offrir aux enfants un moment magique avec la nature.

durée	2h	lieu	Autour de l'école
période	Avril à novembre	contact	06 89 69 77 50



Les arbres de mon école

Une animation pour découvrir le fonctionnement d'un arbre. Trouver l'identité des arbres de l'école en s'amusant et comprendre leur rôle écologique.

durée	Une demi-journée	lieu	A l'école et ses alentours
période	Mai à novembre	contact	06 89 69 77 50



Quelle est cette pomme ?

Une animation pour découvrir le cycle du pommier et sa faune, observer et dessiner une pomme, découvrir différentes variétés et les déguster.

durée	Une demi-journée	lieu	A l'école
période	Septembre à mai	contact	06 89 69 77 50



Les habitants de la mare

Une animation pour découvrir les petites bêtes de la mare et comprendre le cycle de vie de la grenouille. Pêche, manipulation, observation et détermination des petites bêtes de la mare)

durée	1h30	lieu	Maison du Parc
période	avril à novembre	contact	06 89 69 77 50



La nature au fil des saisons

Partir à l'aventure autour de l'école et observer le temps qui passe...Une balade en immersion dans la nature pour observer, étudier et comparer un milieu naturel (forêt, marais, mare...) à différentes saisons de l'année.

durée	2 à 4 demi-journées	lieu	Autour de l'école ou dans un milieu naturel du Parc à définir
période	Toute l'année	contact	06 89 69 77 50



Les abeilles sauvages

Sous forme de plusieurs ateliers les enfants vont découvrir différentes espèces d'abeilles sauvages aux mœurs particuliers.

Elles ne fabriquent pas de miel mais sont de remarquables pollinisatrices et bâtisseuses de nids extraordinaires. Ce sera aussi l'occasion de fabriquer des petites bombes de graines pour fournir de la nourriture à ces insectes.



durée	1 demi-journée	lieu	Autour de l'école ou dans un milieu naturel du Parc à définir
période	Toute l'année	contact	06 89 69 77 50

La Roulotte Scarabée

La roulotte scarabée et ses deux animateurs, Benjamin et Joseph, proposent de nombreuses animations culturelles pour rendre les élèves acteurs de leurs découvertes et créateurs d'œuvres plastiques très variées. A l'école les animateurs s'installent dans les locaux présents, à l'extérieur ils emportent avec eux leur roulotte qu'ils transforment en salle d'activité presque n'importe où. Les possibilités offertes par ces deux bricoleurs hors pairs et leur roulotte sont à étudiées au cas par cas avec eux.

Mél. laroulottescarabee@gmail.com

L'herbier gravé

Une animation pour réaliser un herbier artistique en s'initiant à la technique de la gravure et de l'imprimerie, à partir de l'observation de la flore locale (fleurs, feuilles d'arbre...). Une petite presse permet de tirer des exemplaires des créations d'élèves et de réaliser un herbier ou une œuvre collective en forme d'arbre.



durée	Demi-journée ou journée	ou	lieu	Ecole et alentours
période	Avril à octobre		contact	06 78 93 31 57 06 98 97 48 94 06 77 60 81 22

La pomme dans tous ses états

Une animation pour faire découvrir aux enfants la pomme et la fabrication de son jus. Après avoir découvert différentes variétés de pommes avec leurs 5 sens, les enfants presseront plusieurs kilos de pommes avec une petite presse installée dans l'école et dégusteront le jus fabriqué.



durée	Demi-journée ou journée	ou	lieu	Ecole
période	Novembre à avril		contact	06 78 93 31 57 06 98 97 48 94 06 77 60 81 22

Land'Arcimboldo

Une animation, durant laquelle, à la manière du peintre maniériste Arcimboldo qui peignait des portraits en assemblant des fruits et des légumes, les enfants assemblent des éléments naturels (brindilles, graines, feuilles, plumes, écorces, mousses...) pour composer en volume un portrait amusant et expressif.



durée	Demi-journée		lieu	Autour de l'école ou dans un site naturel du Parc
période	Toute l'année		contact	06 78 93 31 57 06 98 97 48 94 06 77 60 81 22

Le cycle de l'eau, ça tourne !

Un atelier pour réaliser un film d'animation « image par image » à partir de dessins et de silhouettes en papiers découpés sur le thème du cycle domestique et naturel de l'eau. Les enfants découvrent la folle aventure d'une goutte d'eau tout en s'initiant aux techniques du film d'animation (scénario, enregistrement des voix, prises de vues, montage). Fourniture de tout le matériel multimédia nécessaire (appareils photos, trépieds, micros, pc et logiciel). Le film réalisé est fourni à l'école en format informatique prêt à la diffusion.



durée	journée	lieu	Autour de l'école
période	Toute l'année	contact	06 78 93 31 57 06 98 97 48 94 06 77 60 81 22

A la découverte du monde des abeilles

Une animation pour comprendre le fonctionnement d'une colonie d'abeilles et les savoirs faire de l'apiculteur et découvrir tout son matériel y compris une ruche avec ses cadres reconstitués à partir de photos. Dégustation de miels et fabrication d'une bougie en cire d'abeille par enfants.



durée	Demi-journée	lieu	Ecole
période	Toute l'année	contact	06 78 93 31 57 06 98 97 48 94 06 77 60 81 22

Mobilisons-nous pour protéger la Terre

Un atelier pour construire un grand mobile en éléments naturels : structure en bois, ficelles végétales et sculptures en terre forment un mobile à thème à définir ensemble : la chaîne alimentaire, les différents règnes animaux, les animaux de la ferme, les oiseaux migrants, les insectes pollinisateurs...



durée	Demi-journée ou journée	lieu	Ecole
période	Toute l'année	contact	06 78 93 31 57 06 98 97 48 94 06 77 60 81 22

Les petits jardins zen

Une animation où les enfants imagineront et fabriqueront un petit jardin zen en bois, dans lequel ils pourront aménager des espaces : brindilles, volumes en argile, graines plantées, mini-bassin, jolis cailloux, sables colorés, plumes, mini-rateau, etc... à la manière des jardins zen japonais. Une initiation au jardinage, paysagisme et à l'écologie.



durée	Demi-journée	lieu	Ecole
période	Toute l'année	contact	06 78 93 31 57 06 98 97 48 94 06 77 60 81 22

Le puzzle de la biodiversité

La biodiversité est le tissu vivant de la planète, chaque espèce est une maille reliée aux autres, et l'homme ne déroge pas à la règle. Chaque maille a mis des millions d'années à trouver sa place et l'homme perturbe ces équilibres en quelques décennies... Pour représenter cette idée, les enfants réaliseront un grand puzzle tous ensemble. Chaque pièce représentant une espèce ou des matières naturelles, formeront une fresque symbolisant cette imbrication du vivant pour former un tout.



durée	Demi-journée	lieu	Ecole
période	Toute l'année	contact	06 78 93 31 57 06 98 97 48 94 06 77 60 81 22

Les liens du sauvage

Lucile Fourtier est adepte de la vannerie sauvage, elle a créé l'autoentreprise « Les liens du sauvage » pour transmettre son savoir, connaissances des plantes sauvages utiles en vannerie et techniques du tressage et des entrelacs.

Site internet : www.lesliensdusauvage.fr

Cette branche qui se transforme en panier

La vannerie sauvage invite à la promenade et à la découverte des plantes que l'on côtoie au quotidien (lierre, noisetier, ronce, clématite, jonc...). Elle permet de réaliser des objets ludiques traditionnels que chacun pourra rapporter et reproduire (utilisation de la géométrie et des longueurs). Cette animation permet également de développer une réflexion sur l'environnement et l'évolution des habitudes de consommation. Elle développe dextérité, calme et concentration.



durée	Demi-journée	lieu	Ecole ou lieu adéquat
période	Toute l'année	contact	06 29 46 39 43

Fabriquer une corde

Animation autour de la corde et de la fibre. Les élèves se verront présenter l'historique de la corde ainsi que les différents végétaux avec lesquels nous pouvons en fabriquer. Mise en pratique avec réalisation d'une cordelette et différentes créations en plantes. Pour en savoir plus sur cette animation, demander la fiche technique.

durée	Demi-journée	lieu	Ecole ou lieu adéquat
période	Toute l'année	contact	06 29 46 39 43



La haie et ses vertus

En 2 groupes, la classe réalisera une haie en saule vivant et la tressera afin de lui donner de la densité. Facile à entretenir grâce à mes conseils, vous profiterez de son ombrage durant les mois d'été et vous serez protégé du vent pour l'hiver. Création de petits jeux pour l'autre groupe, puis alternance. Pour en savoir plus sur cette animation, demander la fiche technique.

durée	Demi-journée	lieu	Ecole ou lieu adéquat
période	Toute l'année	contact	06 29 46 39 43



Fabriquer un insecte

Après la rencontre théorique avec notre sujet, la classe est répartie en deux groupes :

-Création d'insectes avec des végétaux flexibles et colorés ainsi qu'avec mes connaissances en tressage

-Aménagement d'un hôtel à insecte sur un support déjà monté. Pour en savoir plus sur cette animation, demander la fiche technique.



durée	Demi-journée	lieu	Ecole ou lieu adéquat
période	Toute l'année	contact	06 29 46 39 43

Création d'une cabane en saule vivant

Une journée d'animation en 5 étapes :

- création du cercle d'implantation,
- travail du sol pour la plantation,
- plantation,
- tressage intuitif,
- paillage puis arrosage.

Sont abordés ainsi :

- les thèmes du vivant par l'action du bouturage et de la vie du sol,
- la géométrie par la conception d'un cercle de 2m pour planter la cabane,
- l'action collective, et l'organisation de l'espace,
- la technicité et la créativité du métier artisanal de vannier à travers les gestes et savoir-faire partagés par Lucile.



L'animation s'effectue en demi-classe qui à tour de rôle, élabore la cabane et crée des objets ludiques en vannerie.

durée	Journée	lieu	Ecole ou lieu adéquat
période	Fin d'automne-Hiver	contact	06 29 46 39 43

La classe des années 1950

Au pied du chêne millénaire, la classe des années 50 vous transporte dans l'univers du « comment c'était avant ». Les anciens élèves présentent leur école d'alors ; les méthodes de travail, la vie des élèves, l'habillement, les tâches quotidiennes, l'équipement des classes, les jeux en cours de récréation, les cartes et panneaux utilisés pour les leçons...

Contact : francoise.petit41@gmail.com

L'école des années 50 comme si vous y étiez

Une visite d'une salle de classe des années 50 reconstituée qui fera découvrir aux enfants ce qu'était l'école à cette époque. Une enseignante retraitée leur fera découvrir les leçons de morale, les uniformes, le matériel et les équipements de la classe d'antan. La visite est suivie de petits ateliers en groupe pour découvrir l'écriture à la plume et au porte mine.



durée	1h à 1h30	lieu	Allouville Bellefosse
période	Toute l'année	contact	02 35 95 53 75 06 24 22 01 67

Le Four à pain-musée

Roumois Terres Vivantes en Normandie

Le four à pain construit en 1845 fabriquait encore le pain du village jusqu'en 1910. Il est devenu musée en 1979 et depuis des démonstrations de cuissons de pain y sont assurées par des animateurs-boulangers. Il accueille des milliers de visiteurs chaque année.

La main à la pâte

Une animation pour participer aux différentes étapes de fabrication du pain (composition du pain, façonnage des pâtons, chauffe du four, enfournement, défournement), visite commentée du four à pain du XIXème siècle. Chaque élève remporte son pain.

durée	2h30	lieu	La Haye de Routot
période	Mars à novembre	contact	02 32 56 21 76



Cuisson du pain

Une animation pour découvrir la cuisson du pain dans un four à bois traditionnel du XIXème siècle. Le groupe observe la chauffe du four, le débraisage, le façonnage, l'enfournement et le défournement des pains. Chaque élève remporte son pain. Petits jeux et ateliers sur la composition du pain et son intérêt alimentaire.

durée	1h30	lieu	La Haye de Routot
période	Mars à novembre	contact	02 32 56 21 76



Le musée du sabot

Roumois Terres Vivantes en Normandie

Il abrite l'atelier reconstitué de l'ancien sabotier local, 350 paires de sabots de toutes régions et pays y sont exposés ainsi que les outils et machines servant à leur fabrication.

A vos sabots !

Une visite commentée de l'exposition permanente sur l'outillage de l'ancien sabotier, les machines les plus récentes et une collection de 350 paires de sabots de toute la France et de nombreux pays. Une course en sabots est proposée aux élèves. La cuisine, meublée à l'ancienne, permet d'évoquer la vie quotidienne de la famille du sabotier, autrefois, à la campagne.



durée	45 min	lieu	La Haye de Routot
période	Mars à novembre	contact	02 32 56 21 76

La chaumière aux orties

Roumois Terres Vivantes en Normandie

La chaumière aux orties c'est une ancienne maison du XVIIème siècle qui abrite des expositions temporaires sur le thème des plantes ou du patrimoine naturel ou architectural de la région.

Faire le beurre

Une animation pour observer et participer à la fabrication du beurre. Une baratte ancienne en verre permet d'observer finement la transformation de la crème en beurre. Chaque élève déguste le beurre sur une tranche de pain.

durée	1h	lieu	La Haye de Routot
période	Mars à novembre	contact	02 32 56 21 76



Faire le pain perdu

Une animation pour découvrir le principe de « l'économie domestique » : autrefois on n'aurait jamais jeté le pain dur, on en faisait un mets délicieux, le pain perdu, qui dans beaucoup de familles, constituait le repas du soir. Fabrication et dégustation de pain perdu.

durée	1h	lieu	La Haye de Routot
période	Mars à novembre	contact	02 32 56 21 76



Le jardin d'herbes sauvages

Roumois Terres vivantes en Normandie

Installé juste à côté de la chaumière aux orties, le jardin d'herbes sauvages a été aménagé pour faire découvrir aux visiteurs les plantes sauvages de nos campagnes et leurs diverses vertus et usages. Aménagé pour la visite, le jardin n'en reste pas moins un lieu de travail qui permet également de découvrir les différents outils et manières de conduire un jardin écologique : paillage, récupération d'eau de pluie, entretien de la biodiversité avec une mare et un hôtel à insectes...

Quelle est cette fleur ?

Une animation pour découvrir la diversité des plantes et la structure générale d'une fleur par le biais de petites activités sensorielles, de manipulation, de détermination et par la création d'un herbier.

durée	1h30	lieu	La Haye de Routot
période	Avril à octobre	contact	02 32 56 21 76



La magie des plantes

Mélusine, la fée protectrice du jardin a été ensorcelée, seuls les apprentis sorciers peuvent la sauver. Par un jeu de piste au jardin des herbes sauvages, les enfants vont découvrir les vertus des plantes et créer une potion magique afin de sauver la fée du jardin. Plusieurs petits ateliers créatifs et sensoriels de reconnaissance de plantes.

durée	1h30	lieu	La Haye de Routot
période	Avril à novembre	contact	02 32 56 21 76



La maison du lin

Roumois Terres Vivantes en Normandie

Cette maison permet de découvrir l'histoire du plus vieux textile du monde : sa culture et les applications artisanales et industrielles de cette fibre millénaire. Vous y trouverez neuf salles d'exposition, un film audiovisuel, et des animations.

Culture et transformation du lin

Visite du musée sous formes de petits ateliers pour découvrir son mode de culture, le teillage, le tissage, des jeux sur la transformation du lin de façon ludique et confection de pochon de lin en petits groupes

durée	1h30 à 2h	lieu	Maison du lin, Routot
période	mars à novembre	contact	02 32 56 21 76



Visite atelier Teillage du Lin

Une visite de la maison du lin avec un atelier pratique pour comprendre comment les tiges de lin, rigides au départ, deviennent ensuite souples et libèrent leurs fibres si douces. Chaque élève apprend à séparer les fibres.

durée	1h30	lieu	Maison du lin, Routot
période	mars à novembre	contact	02 32 56 21 76

Tarifification (TTC)

Les tarifs suivants sont donnés à titre indicatif, pour obtenir un devis exact en lien avec votre demande, contactez directement chaque structure.

Association Animation Lecture Plaisir

Tél. 06 59 08 69 49

Animation lecture (1 heure) 70 euros

Balade contée (1 heure 30) 105 euros

Atelier d'écriture ludique et créative (1 heure 30) 105 euros

Alternative Archéologique

Tél. 06 17 76 69 22

Forfait de 150 € pour l'atelier *BiodiverCité!* + 30 € de frais de déplacement

L'arbre chuchoteur

Tél. 06 15 93 11 61

Atelier autour de la couleur végétale : 180 euros

Atelier autour de la Teinture végétale : 200 euros

Bain de forêt : 150 euros (Journée : 300 euros)

Eveil sensoriel : 180 euros

Balade contée nature : 150 euros

Balade contée aux lanternes et fabrication des lanternes : 250 euros

Fascinantes araignées : 200 euros

Cabinet de curiosité : 180 euros

Frais de déplacement 0,50 euros/km

Association Et cric et crac contes et rencontres

Tél. 06 61 33 27 97

Balade contée en pleine nature : entre 200 et 250 euros selon la présence d'un musicien et les frais de déplacements : demander un devis.

Sites et musées du département de Seine Maritime

(sous réserve de modifications)

Maison Vacquerie - Musée Victor Hugo

Tél. 02 35 56 78 31

Théâtre romain de Lillebonne

Tél. 02 32 65 20 00

Abbaye de Jumièges

Tél. 02 35 37 24 02

Jardins de l'abbaye de Saint Martin de Boscherville

Tél. 02 35 32 10 82

Visite commentée : 30 € par classe

Visite-atelier ou atelier : 40 € par classe

Espace Naturel Sensible de la Tourbière d'Heurteauville

Tél. 02 32 81 68 70

Département de Seine-Maritime

Gratuit

Le C.H.E.N.E

Tél. 02 35 96 06 54

Forfait animation ½ journée : 170 euros

Forfait journée pour 2 classes : 612 euros

Déplacement : 0,9 €/km

La classe des années 1950

Tél. 02 35 95 53 73 ou 06 24 22 01 67

Forfait 25 euros par classe, accompagnants compris.

Hemalocega

Visite de la ville de Pont-Audemer au fil de l'eau : 55 €

Visite de Corneville-sur-Risle : 55 €

Les liens du sauvage

Tél. 06 29 46 39 43

190 euros par demi-journée d'animation + frais de déplacement

La Maison de l'Estuaire

Tél. 02 35 24 80 01

Forfait ½ journée : 150 € par groupe (250 € pour deux groupes simultanés)

Forfait journée : 250 € par groupe (450 € pour deux groupes simultanés)

Projet « Royaume des cigognes » : forfait 650 € par classe (1250€ pour deux classes en simultanées)

Projet « Classe Estuaire » : forfait 840 € par classe

Les Musées de l'agglomération Caux Vallée de Seine

MuséoSeine, le musée de la Seine Normande

Tél. 02 35 95 90 13

Musée Juliobona

Tél. 02 35 38 51 88

Visite guidée ou animation : 3 € par enfant

Le Musée Alfred Canel

Tél. 02 32 56 84 81

Entrée et animations gratuites

Pissenlit et compagnie**Tél. 06 89 69 77 50**

A partir de 150 € la demi-journée, tarif différent suivant l'animation + frais de déplacement

La Roulotte scarabée**Tél. 06 78 93 31 57 ou 06 98 97 48 94**

Tarifcation en fonction de l'utilisation ou non de la roulotte et des frais de déplacement. Demander un devis.

Roumois, terres vivantes en Normandie**Tél. 02 32 56 21 76****Le four à pain-musée**

Animation entre 7 et 9 € par élève

Le musée du sabot

Animation entre 3 et 3,50 € par élève

Le Jardin des herbes sauvages

Animation entre 7 et 8,50 € par élève

La Chaumière aux orties

Animation d'1h 5 à 5.50 € par élève

La Maison du lin

Animation entre 1h et 2h 3.5 à 6€ par élève

Sandrine pérégrine au fil de l'histoire**Tél. 06 61 72 53 69**

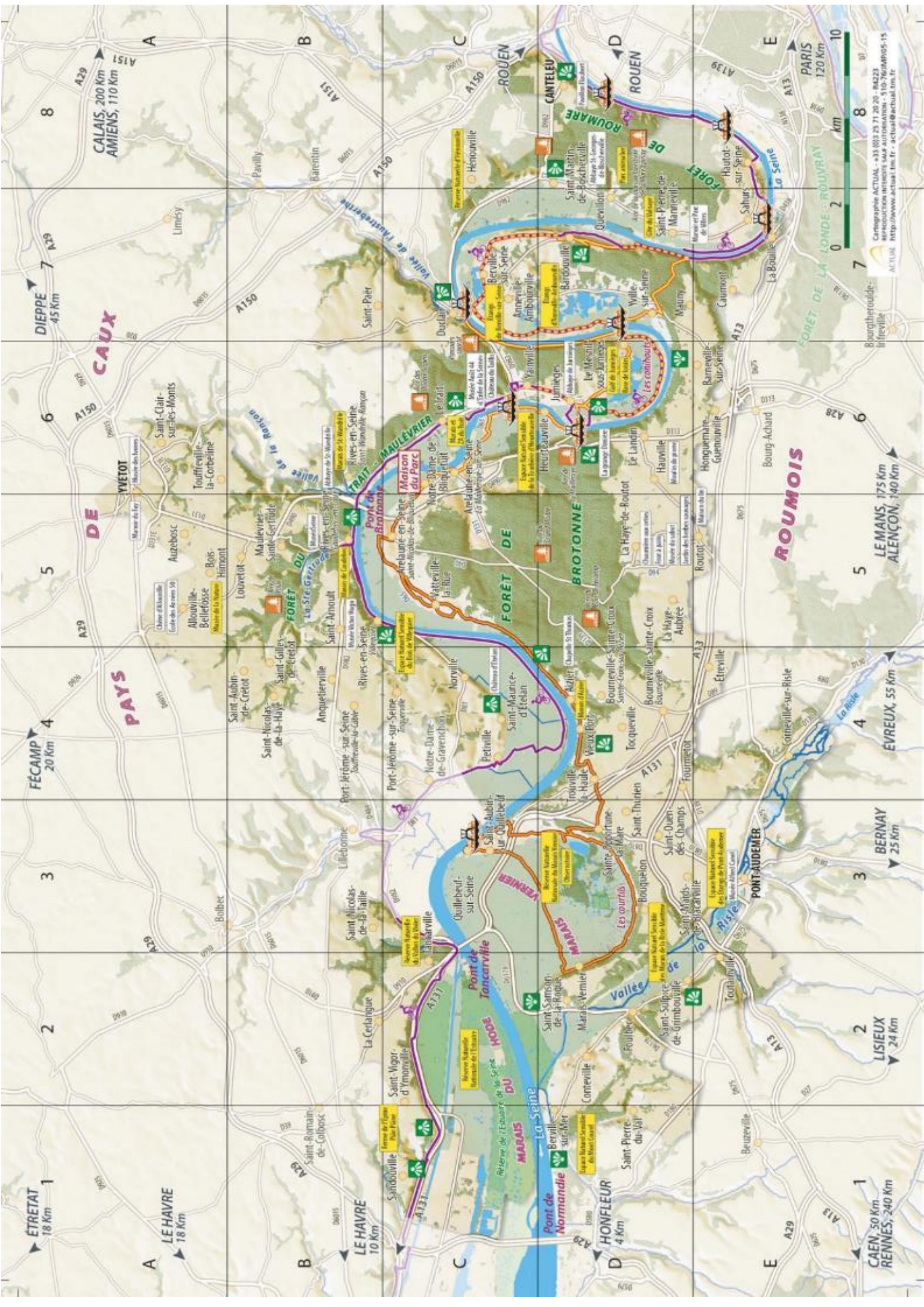
Animation 240 € par classe + frais de déplacement au-delà de 20 km 0.60 euros du km

Balade contée : 180 euros

Les Vagabond.es de l'énergie**Tél. 06 80 92 43 43**

75 euros/heure/animateur+ frais de déplacement

- L'énergie dans mon école : 2 animateurs
- Le tour du monde de l'énergie : 1 animateur
- Je cuisine avec l'énergie solaire : 2 animateurs (+ coût logistique supplémentaire de 300€)



ETRETAT 18 Km
LE HAVRE 18 Km
LE HAVRE 10 Km
FECAMP 20 Km
YVETOT

CAUX
PAYS
DE

ROUEN
CANTILEU
ROUMARE
FORET DE LA LONDE-ROUVRAY

ROUEN
ROUMARE
FORET DE LA LONDE-ROUVRAY

ROUEN
ROUMARE
FORET DE LA LONDE-ROUVRAY

CAEN 50 Km
RENNES 240 Km
LISIEUX 24 Km
BERNAY 25 Km
EVREUX 55 Km
LEMANS 175 Km
ALENCON 140 Km

PARIS 120 Km

ROUEN 120 Km

ROUEN 120 Km

ROUEN 120 Km

MAULÉVRIER
BROTONNE
LEZ-SEINE
MARAIS
VERNIER

MAULÉVRIER
BROTONNE
LEZ-SEINE
MARAIS
VERNIER

MAULÉVRIER
BROTONNE
LEZ-SEINE
MARAIS
VERNIER

MAULÉVRIER
BROTONNE
LEZ-SEINE
MARAIS
VERNIER

MAULÉVRIER
BROTONNE
LEZ-SEINE
MARAIS
VERNIER

MAULÉVRIER
BROTONNE
LEZ-SEINE
MARAIS
VERNIER

MAULÉVRIER
BROTONNE
LEZ-SEINE
MARAIS
VERNIER

MAULÉVRIER
BROTONNE
LEZ-SEINE
MARAIS
VERNIER

MAULÉVRIER
BROTONNE
LEZ-SEINE
MARAIS
VERNIER

MAULÉVRIER
BROTONNE
LEZ-SEINE
MARAIS
VERNIER

MAULÉVRIER
BROTONNE
LEZ-SEINE
MARAIS
VERNIER

MAULÉVRIER
BROTONNE
LEZ-SEINE
MARAIS
VERNIER

MAULÉVRIER
BROTONNE
LEZ-SEINE
MARAIS
VERNIER

MAULÉVRIER
BROTONNE
LEZ-SEINE
MARAIS
VERNIER

MAULÉVRIER
BROTONNE
LEZ-SEINE
MARAIS
VERNIER

MAULÉVRIER
BROTONNE
LEZ-SEINE
MARAIS
VERNIER

MAULÉVRIER
BROTONNE
LEZ-SEINE
MARAIS
VERNIER

MAULÉVRIER
BROTONNE
LEZ-SEINE
MARAIS
VERNIER

MAULÉVRIER
BROTONNE
LEZ-SEINE
MARAIS
VERNIER

MAULÉVRIER
BROTONNE
LEZ-SEINE
MARAIS
VERNIER

MAULÉVRIER
BROTONNE
LEZ-SEINE
MARAIS
VERNIER

MAULÉVRIER
BROTONNE
LEZ-SEINE
MARAIS
VERNIER

MAULÉVRIER
BROTONNE
LEZ-SEINE
MARAIS
VERNIER

MAULÉVRIER
BROTONNE
LEZ-SEINE
MARAIS
VERNIER

MAULÉVRIER
BROTONNE
LEZ-SEINE
MARAIS
VERNIER

0 2 4 6 8 10
Kilomètres

Cartographie ACTUAL - +33 (0)3 25 71 20 20 - R4233
REPRODUCTION INTERDITE SANS AUTORISATION - 510-761MPP05-15
ACTUAL - <http://www.actuel.com.fr>

Bourgetheroude-
illeville

Bourgetheroude-
illeville

Bourgetheroude-
illeville

Bourgetheroude-
illeville

Bourgetheroude-
illeville

Bourgetheroude-
illeville

Bourgetheroude-
illeville

Bourgetheroude-
illeville

Bourgetheroude-
illeville

Bourgetheroude-
illeville

Bourgetheroude-
illeville

Bourgetheroude-
illeville

Bourgetheroude-
illeville

Bourgetheroude-
illeville

Bourgetheroude-
illeville

Bourgetheroude-
illeville